

кардиология

Pointer

Выбор диагностических катетеров

Э
н
д
о
в
а
с
к
у
л
я
р
н
ы
е
и
з
д
е
л
и
я

Когда требуется гибкость и контроль...



PendraCare

Информация для заказа

			4F	5F	6F
Judkins		JL3	14102001	15102001	16102001
		JL3.5	14102101	15102101	16102101
		JL4	14102201	15102201	16102201
		JL4.5	14102301	15102301	16102301
		JL5	14102401	15102401	16102401
		JL6	14102501	15102501	16102501
		JR3	14102601	15102601	16102601
		JR3.5	14102701	15102701	16102701
		JR4	14102801	15102801	16102801
		JR4.5	14102901	15102901	16102901
		JR5	14103001	15103001	16103001
		JR6	14103101	15103101	16103101
Williams		3DS	14100001	15100001	16100001
Sones		SONES 1	14105801	15105801	16105801
		SONES 1/2	14105901	15105901	16105901
		SONES 2	14106001	15106001	16106001
		SONES 2/2	14106101	15106101	16106101
Gamal		GAMAL	14101201	15101201	16101201
	Amplatz		AL 1	14100201	15100201
		AL 2	14100301	15100301	16100301
		AL 3	14100401	15100401	16100401
		AR1MOD	14100601	15100601	16100601
		AR2MOD	14100801	15100801	16100801
		ARMOD	14100901	15100901	16100901
Multi Purpose		MPA	14103601	15103601	16103601
		MPA/2	14103701	15103701	16103701
		MPB	14103801	15103801	16103801
		MPB/2	14103901	15103901	16103901
Radial		RAD	14105001	15105001	16105001
		TIG2	14107001	15107001	16107001
Bypass		IM	14101701	15101701	16101701
		LCB	14103401	15103401	16103401
		RCB	14105501	15105501	16105501
Pigtail		PIG 110/8	14114001	15114001	16114001
		PIG 145/110/8	14114101	15114101	16114101
		PIG 155/110/8	14114201	15114201	16114201
		PIG 130/8	14134001	15134001	16134001
		PIG 145/130/8	14134101	15134101	16134101
Duo-pack*		PIG 155/130/8	14134201	15134201	16134201
		JR4/JL4	14200701	15200701	16200701
Multipack*		JR4/JL3.5/PIG 145/8	14315101	15315101	16315101
		JR3.5/JL4/PIG/8	14316001	15316001	16316001
		3DS/JL4/PIG 145/8	14315501	15315501	16315501
		JR4/JL4	14200701	15200701	16200701
		JR4/JL4/PIG 145/8	14316301	15316301	16316301
		JR4/JL4/PIG/8	14316201	15316201	16316201
		ARMOD/JL4/PIG 145/8		15315801	
		3DS/JL4/PIG/8			16315401

*Для прочих конфигураций наборов Duo-пакки Multipack, пожалуйста, отправьте запрос по адресу info@raymed.ru
 Примечание: /2 и /8/ указывает на количество боковых отверстий



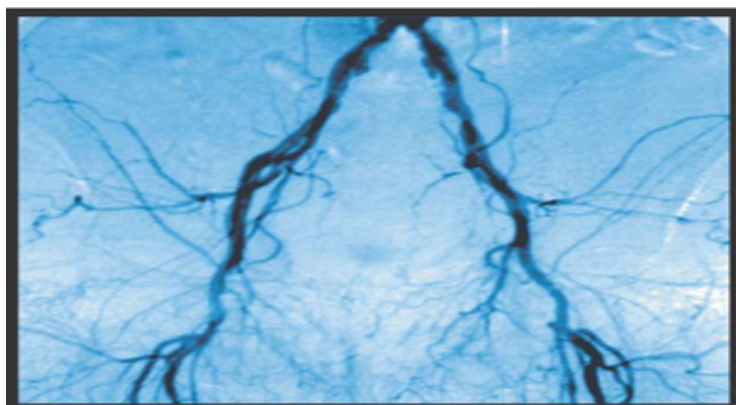
----- Международное акционерное общество закрытого типа

infopendracare.com www.pendracare.com

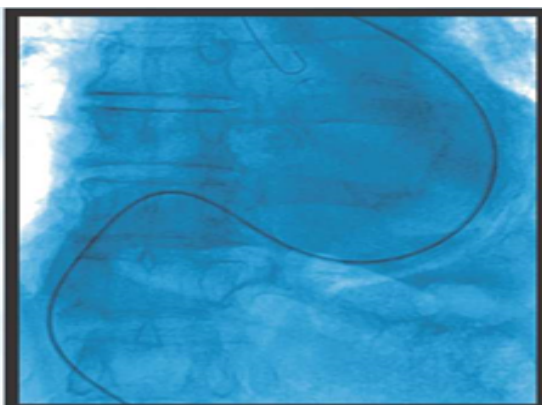
© PendraCareМеждународное АО закрытого типа. Апрель 2009 #D1-494-01



Pointer обеспечивает надежный и легкий проход извитых сосудов и кальцинированных поражений без перекручивания, сохраняя при этом в коронарных артериях оптимальный контроль вращения.



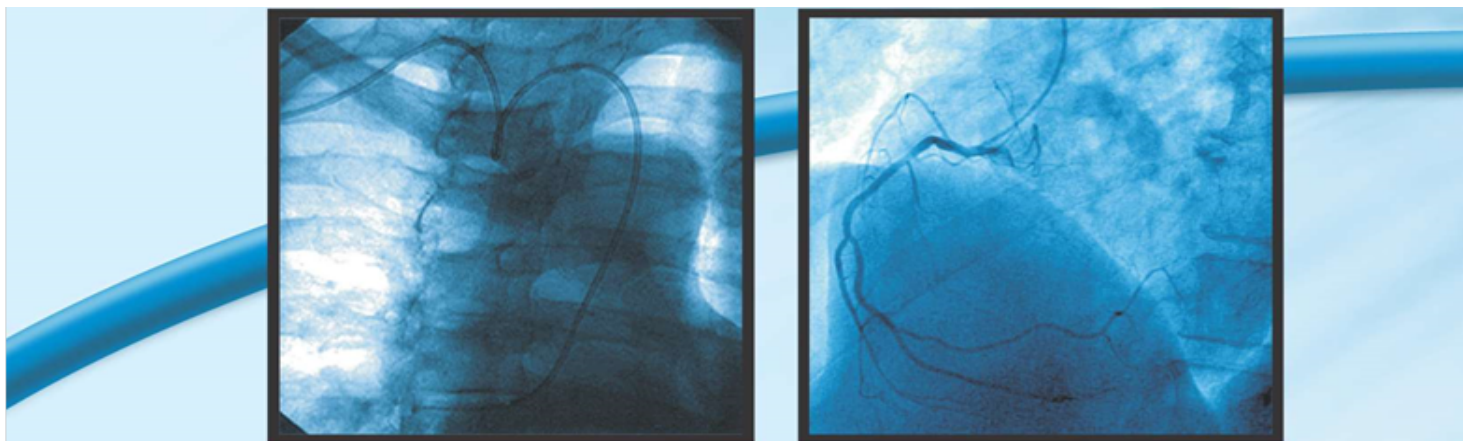
кальцинированные



извитые

малое трение

легкий доступ



радиальный доступ

Pointer обеспечивает легкое введение, быстрый и надежный доступ к коронарному сосуду, что приводит к снижению риска возникновения спазма сосуда.

Запатентованный сплав нейлонового материала Pointer - результат непревзойденных характеристик:

- Высокая гибкость
- Превосходная гладкость поверхности
- Отличный контроль вращения

Большой внутренний просвет

Непревзойденные показатели давления потока

Технические данные:

4 Fr	Selective	Pigtail
OD	0.055" / 1.40 мм	0.055" / 1.40 мм
ID body	0.044" / 1.12мм	0.044" / 1.12 мм
ID tip	0.042" / 1.07 мм	0.042" / 1.07 мм

5 Fr	Selective	Pigtail
OD	0.065" / 1.65 мм	0.065" / 1.65 мм
ID body	0.050" / 1.27 мм	0.050" / 1.27 мм
ID tip	0.047" / 1.18 мм	0.042" / 1.07 мм

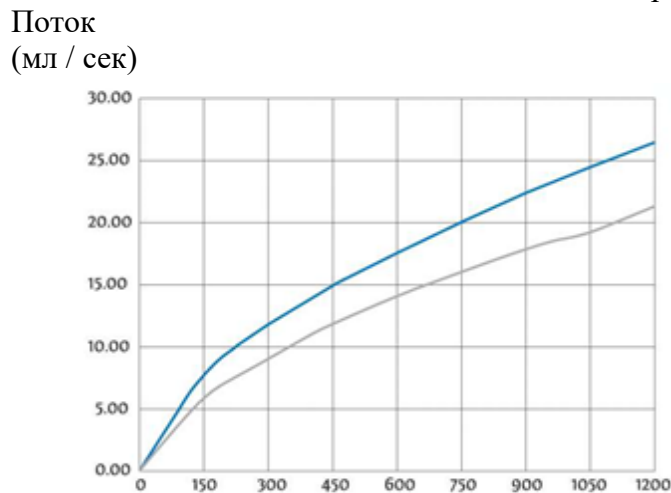
6 Fr	Selective	Pigtail
OD	0.079" / 2.00мм	0.079" / 2.00мм
ID body	0.057" / 1.44 мм	0.057" / 1.44 мм
ID tip	0.057" / 1.44 мм	0.042" / 1.07 мм

Макс. давление 1200 psi / 84 bar

Проводник 0.038" / 0.97 мм

Большой внутренний просвет гарантирует легкое и полное заполнение контрастного вещества для оптимального контрастирования сосуда.

Сравнительная диаграмма потоков для F5 катетеров



Давление (psi)

---PendraCare
 ---- Конкурент А